

二、問卷

作品編號:a

國科會專題研究調查問卷

NSC 87-2415-H-003-008

ed組別: 1 國小一, 2 國小三, 3 國小五, 4 國中一, 5 國中三, 6 高中二, 7 大學非美術專業, 8 大學美術專業
g 性別: 1 男 2 女
r 地區: 1 台灣 2 金門

請你依據這三項問題作答. 你所作的回答無所謂對或錯, 儘量發表你的意見。謝謝你的協助!

一、你從作品中看到什麼?(請你儘可能的描述) a1

二、你喜不喜歡它? q a2 為什麼?(喜歡或不喜歡, 都請提出理由) a2

請從以上你列舉的理由中, 舉出一項你覺得最重要的: qa211

三、你認為這是一幅好或不好的作品qa3 , 為什麼?(好或不好, 都請提出理由)a3

請從以上你列舉的理由中, 舉出一項你覺得最重要的: qa311

謝謝您的填答! ---



二、問卷

作品編號:b

國科會專題研究調查問卷

NSC 87-2415-H-003-008

ed組別: 1 國小一, 2 國小三, 3 國小五, 4 國中一, 5 國中三, 6 高中二, 7 大學非美術專業, 8 大學美術專業
g 性別: 1 男 2 女
r 地區: 1 台灣 2 金門

請你依據這三項問題作答. 你所作的回答無所謂對或錯, 儘量發表你的意見。謝謝你的協助!

一、你從作品中看到什麼?(請你儘可能的描述) b1

二、你喜不喜歡它? q b2 為什麼?(喜歡或不喜歡,都請提出理由) b2

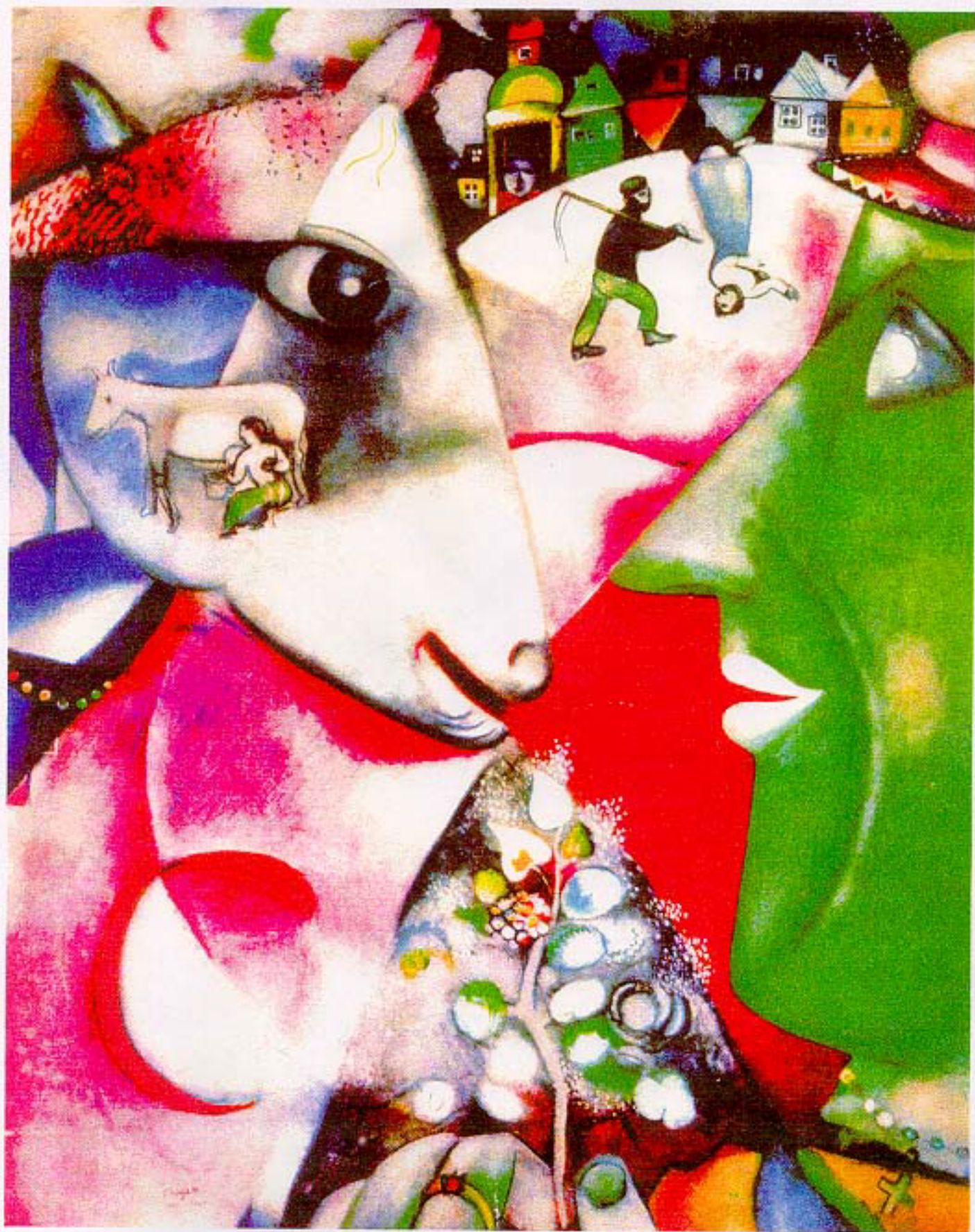
請從以上你列舉的理由中,舉出一項你覺得最重要的:qb211

三、你認為這是一幅好或不好的作品qb3 ,為什麼?(好或不好,都請提出理由) b3

請從以上你列舉的理由中,舉出一項你覺得最重要的:qb311

謝謝您的填答! ---

Chagall (I & The Village) 1911-2 紐約/現代美術館 Haftmann, W. (1984)



二、問卷

作品編號:c

國科會專題研究調查問卷

NSC 87-2415-H-003-008

ed組別: 1 國小一, 2 國小三, 3 國小五 g 性別: 1 男 2 女
4 國中一, 5 國中三, 6 高中二, r 地區: 1 台灣2 金門
7 大學非美術專業,8 大學美術專業

請你依據這三項問題作答. 你所作的回答無所謂對或錯, 儘量發表你的意見。謝謝你的協助!

一、 你從作品中看到什麼?(請你儘可能的描述) c1

二、 你喜不喜歡它? q c2 為什麼?(喜歡或不喜歡, 都請提出理由) c2

請從以上你列舉的理由中, 舉出一項你覺得最重要的:qc211

三、 你認為這是一幅好或不好的作品qc3 , 為什麼?(好或不好, 都請提出理由) c3

請從以上你列舉的理由中, 舉出一項你覺得最重要的:qc311

謝謝您的填答! ---

Kandisky (Composition VIII) 1923 紐約/所羅門美術館 Lacoste, M. C. (1979)

