

長期追蹤調查資料系列介紹

中老年身心社會生活狀況長期追蹤調查

Taiwan Longitudinal Study on Aging

中央研究院人文社會科學研究中心
調查研究專題中心資料組 王俞才

TLSA

◆ 中老年身心社會生活狀況長期追蹤調查

Taiwan Longitudinal Study on Aging

- 因應台灣地區人口高齡化，自1989年起每隔3-4年辦理之固定樣本世代長期追蹤調查，樣本具台灣地區代表性。

TLSA背景緣起

- ◆我國自78年起辦理中老年身心社會生活狀況長期監測追蹤調查，歷時逾20餘年，最初抽樣僅涵蓋非山地鄉，經逾20年追蹤，完訪率雖高但樣本亦逐漸凋零流失。
- ◆因應人口高齡化及社會快速變遷，需世代追蹤研究瞭解中老年健康變化，相關影響因素以及和社會環境之交互作用。

TLSA初始之時代背景

◆生育率下降

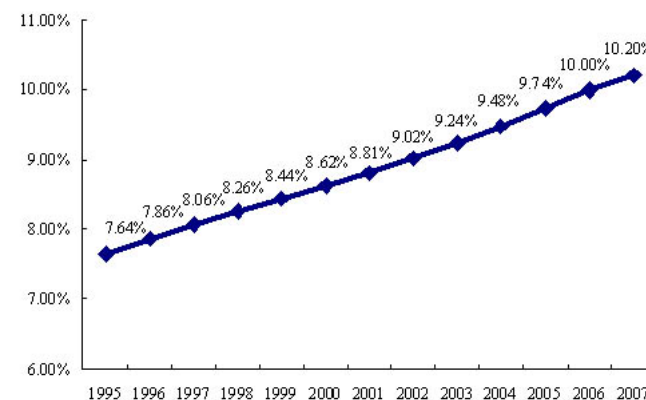
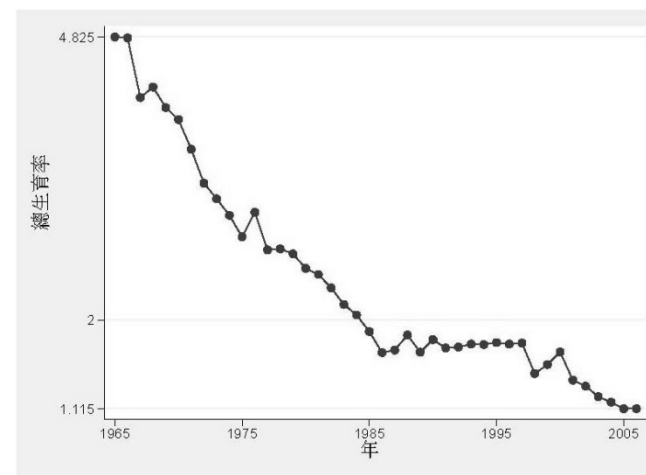
- 民國73年總生育率降至2.05

◆平均餘命延長

◆人口老化

- 65歲以上老年人口比例於1993達7%

◆老人健康政策制定之實證資料需求



TLSA目的

- ◆運用世代追蹤研究方法，針對我國中老年人之健康與生活狀況進行長期追蹤觀察，以瞭解其變化軌跡。
- ◆分析我國中老年人健康之社會決定因素，比較不同背景特徵族群之健康不平等現象，以提供增進健康公平與社會公義之政策擬定與策略規劃參考。
- ◆依據全國代表性樣本世代之研究結果，推估我國高齡人口健康促進及相關服務需求，並轉譯提供政府部門因應高齡化社會所需實證施政參考資訊。

追蹤世代抽樣設計 (1/2)

◆起始樣本 (現齡87歲以上)

- 民國77年底設籍台灣地區331個平地鄉鎮市區，於民國78年3月底滿60歲以上人口之機率樣本。
- 抽樣設計：以分層 (27層) 三階段系統隨機抽樣法，按等機率原則抽選4千餘位60歲以上個案為調查對象。
 - 第一段：初抽單位 (PSU) 為56個樣本鄉鎮市區
 - 第二段：於樣本鄉鎮市區中抽選樣本鄰
 - 第三段：每樣本鄰抽選二位60歲以上樣本個案

追蹤世代抽樣設計 (2/2)

◆補充樣本

- 第一次補充樣本：（現齡63至69歲）
 - 民國85年
 - 比照起始抽樣設計，抽選當年50-66歲樣本
- 第二次補充樣本：（現齡70至86歲）
 - 民國96年
 - 比照起始抽樣設計，抽選當年50-66歲樣本

104年新世代抽樣設計

◆抽樣母體

- 全台灣地區設有戶籍之50歲以上中老年
 - 以民國104年4月30日為年齡計算基準日
 - 涵蓋山地及離島（但不包括金門及連江縣）

◆抽樣方法

- 分層三階段抽樣法，以50歲以上人口密度、50歲以上人口教育程度為高中(職)以上占率、每萬人口醫事人員數將鄉鎮市區分成12層。
 - 第一段：初抽單位（PSU）為104個樣本鄉鎮市區
 - 第二段：於樣本鄉鎮市區中抽選樣本鄰
 - 第三段：每樣本鄰中抽50歲以上樣本個案

104年新世代應訪樣本數

- ◆舊案：62歲以上原追蹤世代應訪樣本約4,000人
- ◆新案：50歲以上新世代應訪樣本約7,500人
- ◆新舊案合計約11,200人

問卷設計原則

- ◆老人健康之長期趨勢監測觀察
- ◆當前政策規劃或計畫評價需要
- ◆國際比較項目
- ◆資料收集可行性
- ◆其他資料來源可提供項目
 - 通報登記系統
 - 健保資料庫

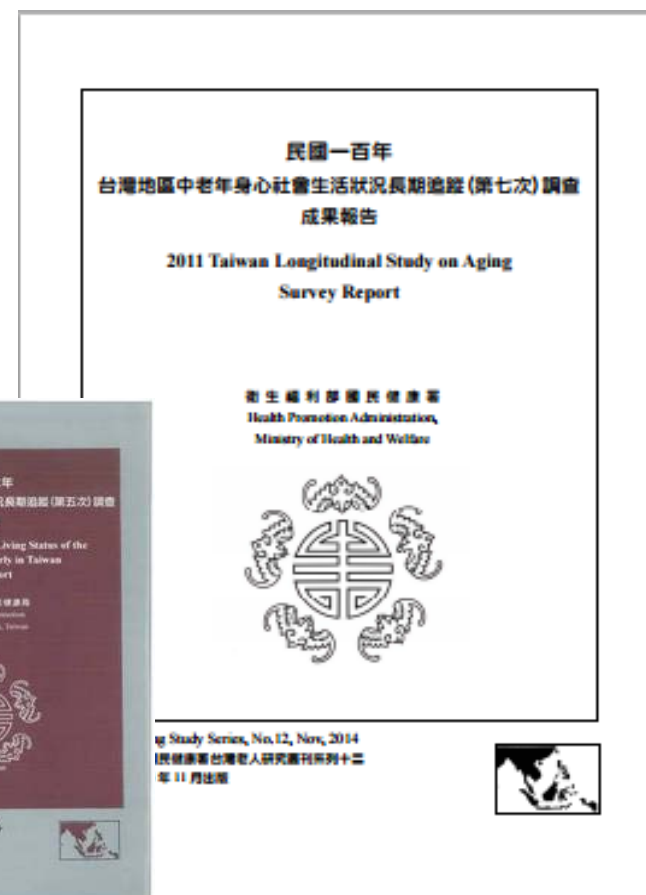
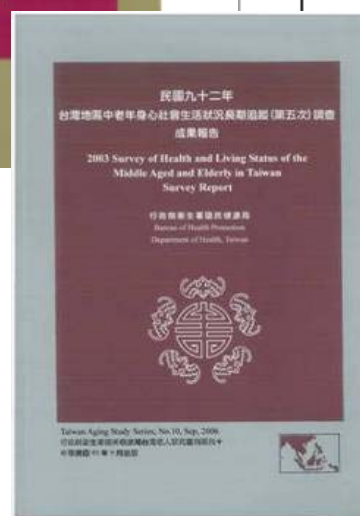
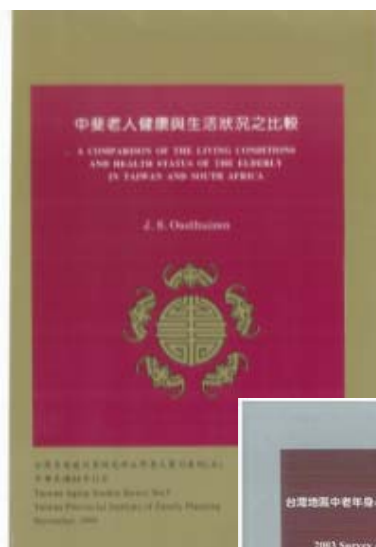
參與歷次調查的研究單位

- ◆ 台灣省家庭計畫研究所
- ◆ 衛生署國民健康局/衛生福利部國民健康署
- ◆ 國立台灣大學公共衛生學院
- ◆ 美國密西根大學
 - 人口研究中心
 - 公共衛生學院
- ◆ 美國喬治城大學人口研究中心
- ◆ 美國普林斯頓大學人口研究室

問卷內容

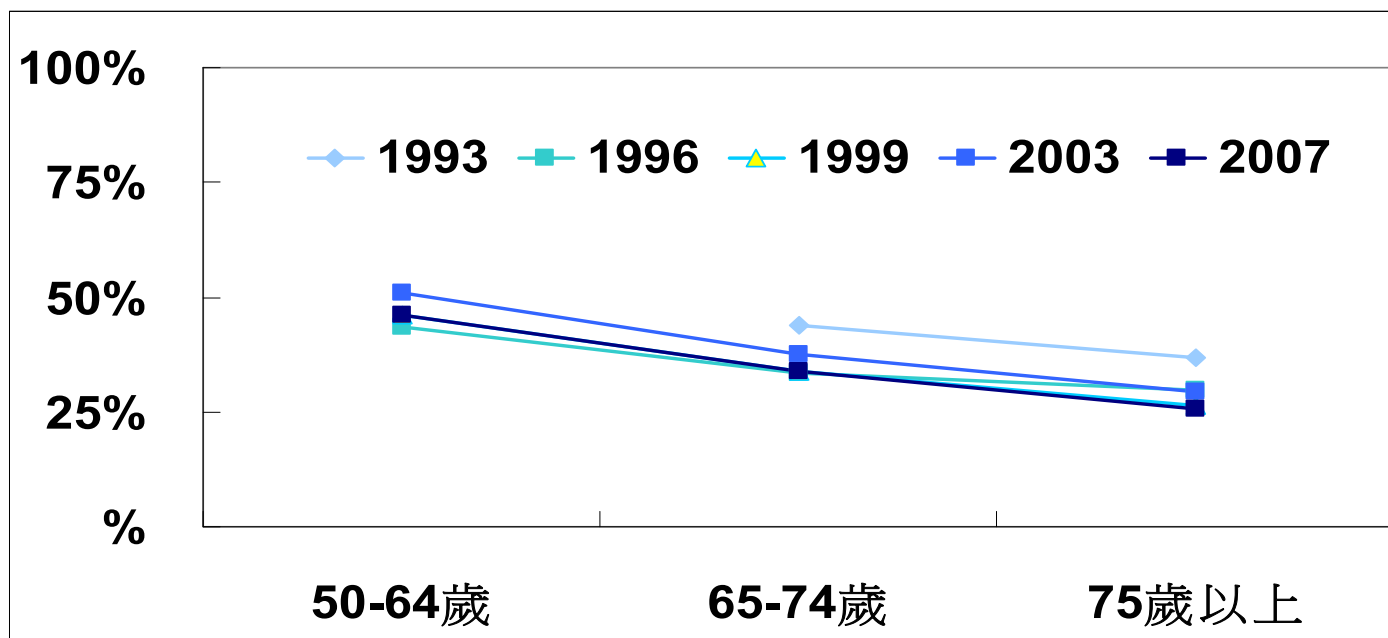
- ◆個案基本特性
- ◆家戶結構、居住安排及親屬互訪
- ◆健康狀況及醫療照護利用
- ◆社會支持與交換
- ◆工作、退休及生涯規劃
- ◆休閒與社會參與
- ◆老年心境
- ◆經濟狀況
- ◆老人社會福利認知與利用

歷年調查報告



資料應用

- ◆ 依年齡和年代比較結果，老人自評健康狀況良好之比例隨年齡增加而遞減，各年代調查結果皆然。



資料申請方式(1/2)

◆中央研究院學術調查研究資料庫 (SRDA)

- 民國93年以前辦理之各項調查原始資料

The screenshot displays the SRDA website. At the top, a navigation bar includes links for '回首頁', '網頁地圖', '會員專區', '出版品', '衍生著作書目', '電子報訂閱', '意見交流', '聯絡我們', '相關資源', '調查研究專題中心', and 'English'. The main header features the 'SRDA' logo, the text '中央研究院人社中心調查研究專題中心', and '學術調查研究資料庫'. To the right of the header are social media icons for Facebook, Google+, and Twitter, along with a search bar. Below the header, a horizontal menu lists various categories: '資料庫簡介', '最新消息', '資料查詢', '國際合作調查', '長期追蹤調查', '長期主題型調查', '政府調查資料', and 'SRDA: nesstar'. The '政府調查資料' section is highlighted. On the left side, a sidebar lists government departments: '行政院主計總處(前名主計處)', '內政部', '衛福部(前名衛生署)', '國發會(前名研考會)', '司法院', '交通部', '勞動部(前名勞委會)', '教育部', and '原民會'. The main content area shows a search bar with the text '資料查詢' and 'SRDA'. Below this, a list of survey data is displayed under the heading '政府調查資料'. The list includes '衛福部(前名衛生署)' and '國民健康署(前名國民健康局)'. Under '國民健康署', there are four survey titles: '在校學生性知識、態度行為調查', '國民健康促進知識、態度與行為調查', '台灣地區家庭與生育調查研究', and '台灣地區中老年人身心社會生活狀況長期追蹤調查'. On the right side, there is a search bar with the text '全文檢索' and a search button. Below this is a login section with the text '會員登入', a form for '帳號' (Email) and '密碼', and buttons for '登入' and '忘記密碼'. At the bottom right, there is a button for '加入會員'.

資料申請方式(2/2)

◆衛生福利部資料科學中心

- 依資料分級於獨立作業區分析或申請釋出原始資料



衛生福利部統計處
Ministry of Health and Welfare

請輸入關鍵字

熱門關鍵字：十大死因 糖尿病 癌症 流感

關於本處 組織架構 業務職掌 焦點新聞 公告訊息 招標資訊 本部各單

現在位置：統計處首頁 > 衛生福利資料科學中心

統計處	衛生福利資料科學中心	
業務資訊與公告文件	2014/03/04	重大公告事項 27
衛生福利統計專區	2014/03/04	中心簡介 3
衛生福利資料科學中心	2014/03/04	申請資料相關文件 5
衛生福利統計互動式指標查詢系統	2014/03/04	資料庫介紹 4

國民健康指標互動查詢網站

◆統計表、統計圖、地圖



統計表、統計圖、地圖

NESSTAR

◆ 次數分配、交叉表、迴歸分析

The screenshot displays the NESSTAR software interface. The top navigation bar includes 'DESCRIPTION', 'TABULATION', and 'ANALYSIS'. The left sidebar shows a tree view of the dataset structure, including 'Study Description', 'Data Files Description', 'Variable Description', and 'Basic Background Features'. The main panel shows the 'Dataset: 92年台灣地區中老年人身心社會生活狀況長期追蹤調查'. Below this, there are two dropdown menus for 'SEX: Categories' and 'C1. 你對你現在的健康情形，認為是很好、好、普通、不太好還是很不好?: Categories'. The resulting cross-tabulation table is displayed below.

C1. 你對你現在的健康情形，認為是很好、好、普通、不太好還是很不好?	很好	好	普通	不太好	很不好	Total	N=
SEX							
male	13.2	24.5	31.3	24.6	6.3	100.0	1,948
female	7.3	20.8	31.3	30.9	9.6	100.0	1,830
Total	10.4	22.7	31.3	27.7	7.9	100.0	3,778

謝謝聆聽，敬請予以指教。