

我國『管制影響評估』架構與評估標準建構之經驗研究—AHP 專家調查問卷

鈞鑒：

您好，這是一份關於『建立我國管制影響評估制度』的研究問卷。我國近年在推動政府法制改造之際，對於「管制影響評估」此一攸關「管制革新」成敗關鍵的制度，卻仍僅限於觀念引介之研究階段，而無實際的推動計畫。有鑑於此，本研究期望在參考 OECD 等先進國家相關制度之餘，也能為我國建立一套「管制影響評估」制度的架構與評估標準。素聞先生學養專精、經驗豐富，本研究急需您的指導與協助，請您在百忙之中撥空填寫下列問卷，以供研究參考。本問卷之目的旨在獲得各位專家的意見與看法，您所填寫的問卷，將僅限於本研究使用，並做為最適革新方案之研擬基礎。感謝您的協助！！

如有任何問題請以電話(07-5252000 ext. 5580, 5589)、傳真(07-5255582)或電子郵件(cjang@mail.nsysu.edu.tw)賜教，再次謝謝您的鼎力支持！

張其祿 助理教授 敬上
國立中山大學政治經濟學系

問卷填答

本問卷係採「分析層級法」(Analytical Hierarchy Process, AHP)，以蒐集與分析專家學者對我國地方補助款分配方式的興革建議。本問卷回答的方式非常容易，受測者只要對問題中所提供的左右兩個評估標準或方案的重要性加以比較，在您認為最適當的位置打『√』即可（單選），填寫勾選的方式可參考下列說明之：

AHP 評估尺度使用說明：

評估尺度	定義	說明（舉 A 與 B 比較）
1	相等重要 (Equally)	兩比較方案的貢獻程度具同等重要性。 (表示 AB 一樣重要)
3	稍重要 (Moderately)	經驗與判斷稍微傾向喜好某一方案。 [表示 A 比 B (或 B 比 A) 稍重要]
5	重要 (Strongly)	經驗與判斷強烈傾向喜好某一方案。 [表示 A 比 B (或 B 比 A) 頗重要]

7	極重要 (Very Strongly)	實際顯示非常強烈傾向喜好某一方案。 [表示 A 比 B (或 B 比 A) 極重要]
9	絕對重要 (Extremely)	有足夠證據肯定絕對喜好某一方案 [表示 A 比 B (或 B 比 A) 絕對重要]
2、4、6、8	相鄰尺度之中 間值	需要折衷值時 (介於以上說明之間)

範例：

一、在選擇結婚對象時，您認為是『麵包』，還是『愛情』比較重要？

Ex.1

影響因子	強度									影響因子
	絕對重要	極重要	重要	稍重要	相等重要	稍不重要	不重要	極不重要	絕不重要	
	9	7	5	3	1	3	5	7	9	
麵包					√					愛情

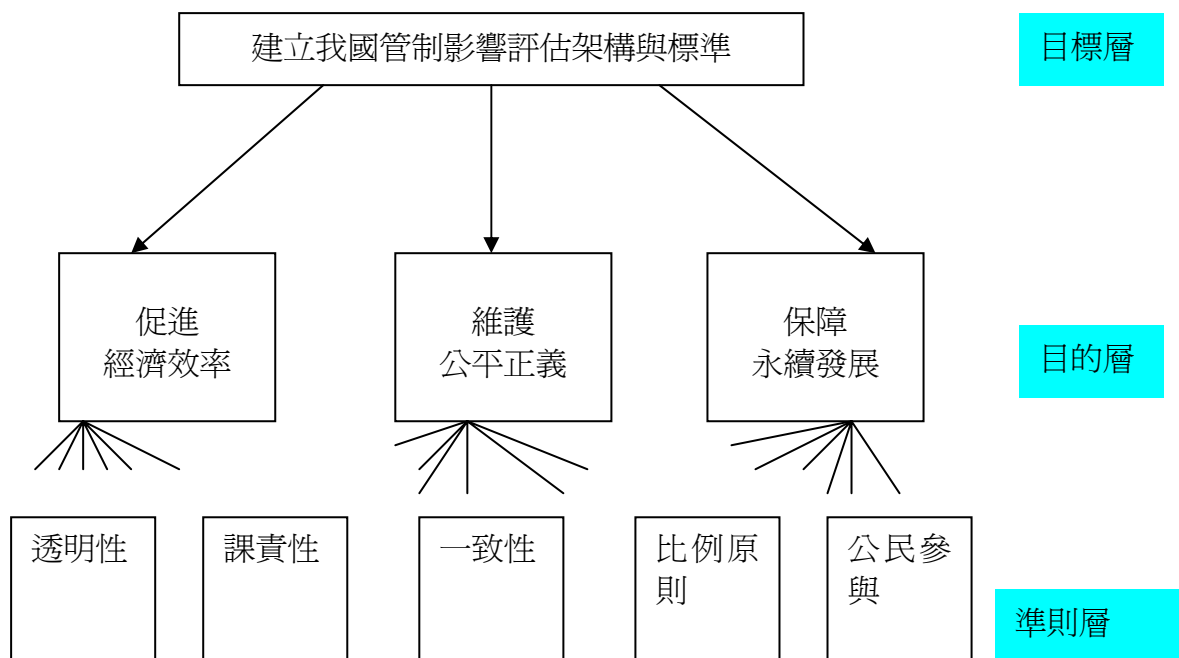
上例表示，受測者認為，麵包和愛情一樣重要。

Ex.2

影響因子	強度									影響因子
	絕對重要	極重要	重要	稍重要	相等重要	稍不重要	不重要	極不重要	絕不重要	
	9	7	5	3	1	3	5	7	9	
麵包								√		愛情

上例表示，受測者認為，『麵包』的重要性遠低於『愛情』。

層級分析圖



壹、補助制度目標間相對權重之評比

「促進經濟效率」、「維護公平正義」與「保障永續發展」分別是今日管制影響評估制度所欲達成的目標。現請您就這些目標之間的相對重要性，進行評比：

問題一：

就管制影響評估制度所欲達成的各項政策目標而言，下列何者比較重要？

影響因子	強度									影響因子
	絕對重要	極重要	重要	稍重要	相等重要	稍不重要	不重要	極不重要	絕不重要	
	9	7	5	3	1	3	5	7	9	
促進經濟效率										維護公平正義
促進經濟效率										保障永續發展
維護公平正義										保障永續發展

貳、管制影響評估各項評估標準相對權重之評比

問題二

就達成管制影響評估制度的「**促進經濟效率**」的目標而言，您認為下列各評估指標何者較為重要？

影響因子	強度									影響因子
	絕對重要	極重要	重要	稍重要	相等重要	稍不重要	不重要	極不重要	絕不重要	
	9	7	5	3	1	3	5	7	9	
透明性										課責性
透明性										一致性
透明性										比例原則
透明性										公民參與
課責性										一致性
課責性										比例原則
課責性										公民參與
一致性										比例原則
一致性										公民參與
比例原則										公民參與

問題三

就達成管制影響評估制度的「**維護公平正義**」的目標而言，您認為下列各評估指標何者較為重要？

影響因子	強度									影響因子
	絕對重要	極重要	重要	稍重要	相等重要	稍不重要	不重要	極不重要	絕不重要	
	9	7	5	3	1	3	5	7	9	
透明性										課責性
透明性										一致性
透明性										比例原則

透明性										公民參與
課責性										一致性
課責性										比例原則
課責性										公民參與
一致性										比例原則
一致性										公民參與
比例原則										公民參與

問題四

就達成管制影響評估制度的「保障永續發展」的目標而言，您認為下列各評估指標何者較為重要？

影響因子	強度									影響因子
	絕對重要	極重要	重要	稍重要	相等重要	稍不重要	不重要	極不重要	絕不重要	
	9	7	5	3	1	3	5	7	9	
透明性										課責性
透明性										一致性
透明性										比例原則
透明性										公民參與
課責性										一致性
課責性										比例原則
課責性										公民參與
一致性										比例原則
一致性										公民參與
比例原則										公民參與

*問卷已完畢，謝謝您的填答，並煩請將問卷置於回郵信封內擲回。
再次感謝您百忙之中熱心的協助！